

**PLAN DE VENTE**  
**Habiter est une échappée belle**

RUE LOÏE FULLER  
33100 BORDEAUX

**4 PIECES DUPLEX - R+6 & R+7**  
**Appartement n° D604**  
**Niveau bas**

Chambre 1	13,43 m <sup>2</sup>
Chambre 2	12,6 m <sup>2</sup>
Chambre 3	9,98 m <sup>2</sup>
Cuisine	8,08 m <sup>2</sup>
Dégagement	8,03 m <sup>2</sup>
Entrée	6,14 m <sup>2</sup>
Salle d'eau / W.C.	3,45 m <sup>2</sup>
Salle de bain	4,9 m <sup>2</sup>
Séjour	24,68 m <sup>2</sup>
W.C.	1,79 m <sup>2</sup>
<b>TOTAL SURFACE HABITABLE</b>	<b>93,08 m<sup>2</sup></b>
Terrasse	42,64 m <sup>2</sup>
<b>TOTAL SURFACE A VIVRE</b>	<b>135,72 m<sup>2</sup></b>

NOTA :  
LA SURFACE DES PLACARDS EST INCLUSE DANS CELLE DES PIECES  
ATTENANTES  
LES TOTAUX DES SURFACES SONT ARRONDIS AU 0.01m<sup>2</sup> PRÈS

**MAITRE D'OUVRAGE :**  
SCCV CARDINAL BRAZZA RESIDENTIEL  
62 QUAI RAMBAUD, 69286 LYON CEDEX 2

**ARCHITECTE :**  
ATELIER KING KONG  
353, BOULEVARD WILSON 33200 BORDEAUX

**NOTA :**  
DES MODIFICATIONS SONT SUSCEPTIBLES D'ETRE APPORTEES A CE PLAN EN FONCTION DES NECESSITES TECHNIQUES DE LA REALISATION, TANT EN CE QUI CONCERNE LES DIMENSIONS LIBRES QUE L'EQUIPEMENT. LES SURFACES INDIQUEES SONT APPROXIMATIVES. LES FAUX-PLAFONDS ET LES SOFFITES SONT SUSCEPTIBLES D'ETRE RAJOUTES OU MODIFIEES, ET L'EMPLACEMENT DES EQUIPEMENTS FIGURE A TITRE INDICATIF.  
ATTENTION, CE DOCUMENT EST UN PLAN DE COMMERCIALISATION, IL DEVRA ETRE SUBSTITUE PAR UN PLAN NOTAIRE LORS DE LA SIGNATURE DU BIEN.

**LEGENDE :**

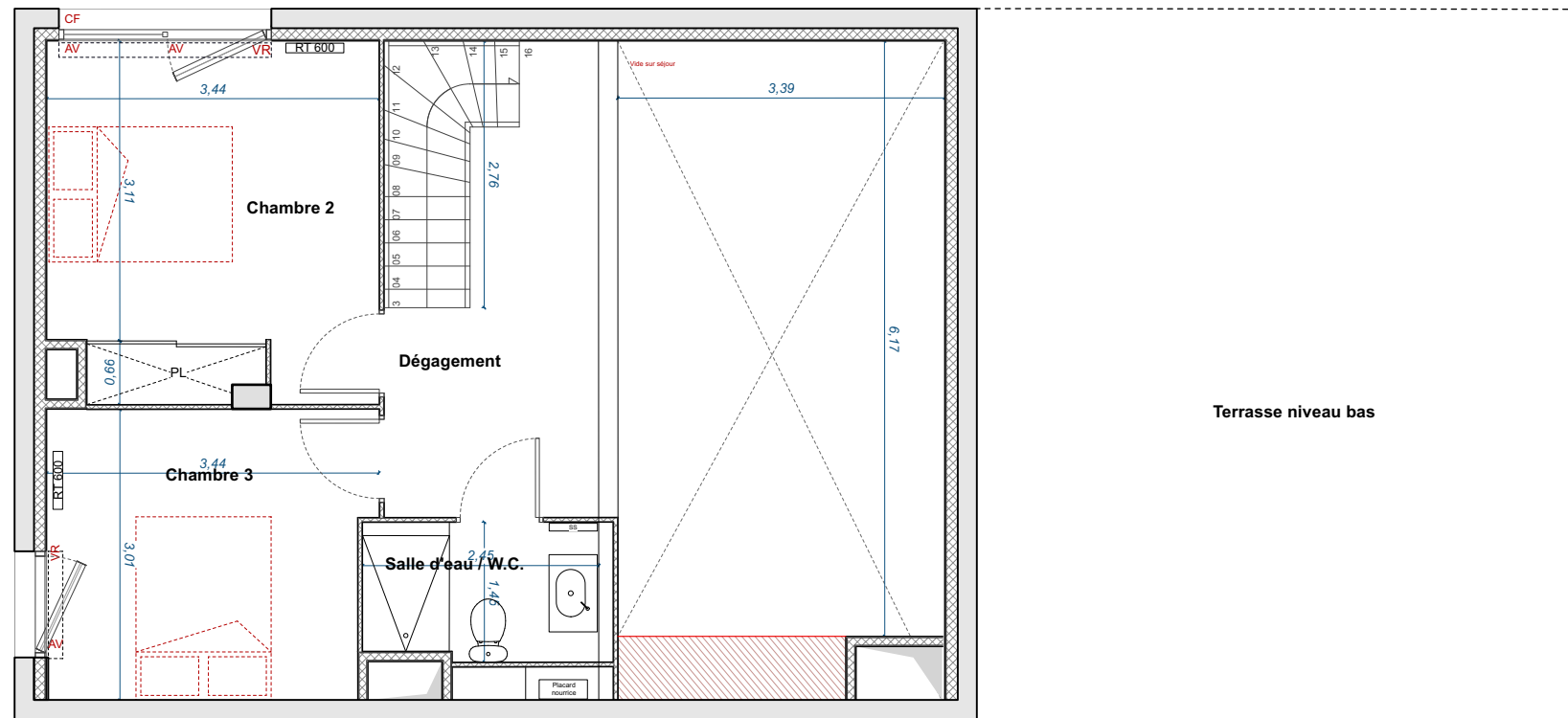
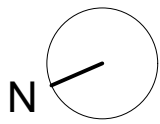
AV : ALLEGE VITREE	LV : LAVE VAISSELLE
TE : TABLEAU ELECTRIQUE	LM : LAVE-MAIN
VR : VOLET ROULANT	MTA : MODULE THERMIQUE D'APPARTEMENT
CC : CHASSIS COULISSANT	RT 600 : RADIATEUR THERMIQUE 600
CF : CHASSIS FIXE	RT 800 : RADIATEUR THERMIQUE 800
BC : BAIE COULISSANTE	R : REFRIGERATEUR
PF : PORTE FENETRE	SS : SECHE-SERVIETTE
GC : GARDE CORPS	PL : PLACARD
LL : LAVE LINGE	PV : PARE-VUE

**ECHELLE :**



**DATE :**  
Fevrier 2024

**INDICE :**  
IND E



**PLAN DE VENTE**  
**Habiter est une échappée belle**  
RUE LOÏE FULLER  
33100 BORDEAUX

**4 PIECES DUPLEX - R+6 & R+7**  
**Appartement n° D604**

NOTA :  
LA SURFACE DES PLACARDS EST INCLUSE DANS CELLE DES PIECES  
ATTENANTES  
LES TOTAUX DES SURFACES SONT ARRONDIS AU 0.01m2 PRÈS

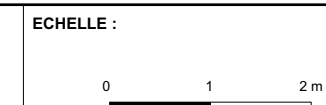
**MAITRE D'OUVRAGE :**  
SCCV CARDINAL BRAZZA RESIDENTIEL  
62 QUAI RAMBAUD, 69286 LYON CEDEX 2

**ARCHITECTE :**  
ATELIER KING KONG  
353, BOULEVARD WILSON 33200 BORDEAUX

**NOTA :**  
DES MODIFICATIONS SONT SUSCEPTIBLES D'ETRE APPORTEES A CE PLAN EN FONCTION DES NECESSITES TECHNIQUES DE LA REALISATION, TANT EN CE QUI CONCERNE LES DIMENSIONS LIBRES QUE L'EQUIPEMENT. LES SURFACES INDIQUEES SONT APPROXIMATIVES. LES FAUX-PLAFONDS ET LES SOFFITES SONT SUSCEPTIBLES D'ETRE RAJOUTES OU MODIFIEES, ET L'EMPLACEMENT DES EQUIPEMENTS FIGURE A TITRE INDICATIF.  
ATTENTION, CE DOCUMENT EST UN PLAN DE COMMERCIALISATION, IL DEVRA ETRE SUBSTITUE PAR UN PLAN NOTAIRE LORS DE LA SIGNATURE DU BIEN.

**LEGENDE :**

AV : ALLEGE VITREE	LV : LAVE VAISSELLE
TE : TABLEAU ELECTRIQUE	LM : LAVE-MAIN
VR : VOLET ROULANT	MTA : MODULE THERMIQUE D'APPARTEMENT
CC : CHASSIS COULISSANT	RT 600 : RADIATEUR THERMIQUE 600
CF : CHASSIS FIXE	RT 800 : RADIATEUR THERMIQUE 800
BC : BAIE COULISSANTE	R : REFRIGERATEUR
PF : PORTE FENETRE	SS : SECHE-SERVIETTE
GC : GARDE CORPS	PL : PLACARD
LL : LAVE LINGE	PV : PARE-VUE



**DATE :**  
Fevrier 2024

**INDICE :**  
IND E